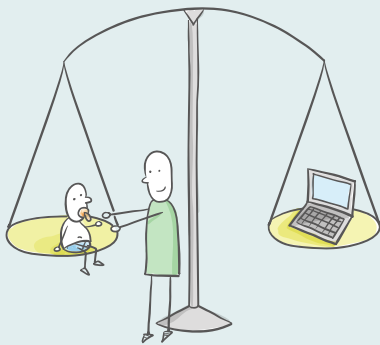




rise

COOL PLACE
TO WORK



COOL PLACE
FOR FAMILY



ZUFRIEDENHEIT VORPROGRAMMIERT

WIR SIND DIE ISE

Die ise Individuelle Software und Elektronik GmbH wurde 1996 als Startup gegründet und zählt inzwischen mehr als 100 MitarbeiterInnen. Die Kernkompetenz liegt seit Jahren im Bereich der Gebäudeautomatisierung. Wir entwickeln modernste Soft- und Hardware und seit ein paar Jahren auch unsere eigenen Produkte.

Die Basis dafür ist eine agile Arbeitsweise, eine flache Hierarchie, die Vielfalt unserer MitarbeiterInnen, regelmäßiger Austausch untereinander und ein gutes Miteinander.

Wir setzen vertrauensvoll auf das Verantwortungsbewusstsein der Teams und achten auf einen wertschätzenden und konstruktiven Austausch zum Beispiel durch regelmäßige Mitarbeiterversammlungen, Mitarbeitervertreterrunden und nicht zuletzt durch persönliche Feedback- und Entwicklungsgespräche.

„Familienfreundlichkeit in Unternehmen“ denken wir weiter und unsere Angebote wachsen mit den Bedürfnissen und Lebensphasen unserer Mitarbeiter und Mitarbeiterinnen.

COOL PLACE FOR FAMILY

CLAUDIA CYRIACKS-SCHMITT
PROKURISTIN



„Arbeiten mit Spaß und Leidenschaft und ein gutes Miteinander auf Augenhöhe“ - das gehört zur Philosophie der ise Individuelle Software und Elektronik GmbH.

Im Gespräch bleiben und dadurch die Orientierung an den MitarbeiterInnen sichern, das ist uns besonders wichtig. Dadurch behalten wir die **individuellen Bedürfnisse** der KollegInnen im Fokus und können am besten wahrnehmen, was es braucht um optimal Familie bzw. Privatleben und Arbeit in einer guten **Balance** zu halten. Auf diese Weise entwickeln wir uns und unsere Arbeitskultur innerhalb des Unternehmens stetig weiter.

Ich persönlich habe die ise von Anfang an ausgesprochen **familienfreundlich** wahrgenommen. Ich erinnere mich gerne an meine ersten Monate hier im Unternehmen, das ist schon fast zwanzig Jahre her. Wir waren nicht mal zehn Kollegen – eine reine Männerdomäne wie im IT-Bereich damals üblich. Meine Kinder gingen beide schon zur Schule und waren dadurch betreuungstechnisch im Normalfall versorgt. Und für die Ausnahme? Kein Problem: Dafür gab es immer die Option, auch von zu Hause arbeiten zu können. Das war mehr als hilfreich und zeigte, dass auch die **Verantwortung** für MitarbeiterInnen und ihre Familien bzw. die Kinderbetreuung schon früh wahrgenommen wurde.

/* Familienfreundlichkeit ist bei uns nicht aus Recruitinggründen „installiert“ worden, sondern gelebte Philosophie. */

Heute wird bei uns jedes Neugeborene mit einem Willkommensgeschenk begrüßt. Für Krankheitsfälle gibt es sehr unbürokratisch fünf voll bezahlte **Kindkrank-Tage**. Die **Krippen-, Kindergarten- und Hortbetreuung** wird bezuschusst.

Für Betreuungsnotfälle haben wir ein farbenfrohes **Eltern-Kind-Büro** eingerichtet.

Gerade in der Familienphase braucht es eine Arbeitskultur, die Freiräume zur Vereinbarkeit von Beruf und Familie lässt, damit Väter auch Zeit für die Familie haben und die Mütter trotz Familie auch arbeiten gehen können. Auch dafür wurde unser Konzept zur **Arbeitszeitflexibilisierung** in den letzten Jahren weiterentwickelt. Die Regelzeit hat einen gleitenden Beginn und Ausklang. Auf diese Weise ist es allen Kolleginnen und Kollegen möglich, auch mal an einem Termin am Vormittag (z. B. Schul- oder Kinderveranstaltung) teilzunehmen, ohne gleich Urlaub beantragen zu müssen.

Das persönliche Arbeitszeitkonto kann in einem bestimmten Rahmen von Minus- und Überstunden flexibel gestaltet werden. Auf Wunsch ist es möglich, einmal im Monat die Überstunden für einen freien Tag zu nutzen. Diese Flexibilität ist nicht nur mit Kindern ein Plus, sondern auch mit pflegebedürftigen Angehörigen.

Mit Kindern verändert sich der Alltag. Da wird man als Vater und Mutter zu Hause gebraucht. Ein Grund mehr für uns, z. B. Schulungen auch mal Inhouse – quasi vor

Ort – zu planen, damit die KollegInnen abends zurück zu ihren Familien können. Die **Einführung eines Homeoffice-Tages** pro Woche ist derzeit in der Probephase. Damit bietet sich beispielsweise den Vätern und Müttern statt Fahrtzeit mehr Spielzeit.

Teilzeit, Elternzeit oder auch die Kombination von beidem wird bei uns inzwischen erfolgreich umgesetzt. „Frisch gebackene“ **Eltern bleiben uns natürlich auch in ihrer Elternzeit verbunden** und das nicht nur durch die für sie nach wie vor nutzbare Infrastruktur der ise. Sie werden eingeladen zu unseren regelmäßigen Mitarbeiterversammlungen und selbstverständlich auch zu unseren verschiedenen Offsite-Events wie u. a. zu dem jährlichen Sommerfest für die ganze Familie.

Mit der awo lifebalance stellen wir für alle KollegInnen einen externen, kostenlosen Beratungsservice rund um die **Kinderbetreuung** zur Verfügung. Aber auch wenn es um die Pflege von Angehörigen oder um eine persönlich belastende Situation (wie Burnout, Depression oder Sucht) geht, steht die awo beratend zur Seite.

Familienfreundlichkeit ist bei uns nicht aus Recruitinggründen „installiert“ worden, sondern gelebte Philosophie. Sie orientiert und entwickelt sich weiter an den Bedürfnissen unserer Mitarbeiter. Die beste Reputation in diesem Zusammenhang ist unsere extrem niedrige Fluktuationsrate, die langjährige Zugehörigkeit der KollegInnen und nicht zuletzt ihre Weiterempfehlung an Freunde und Bekannte.

MALEN, BASTELN, PROGRAMMIEREN



COOL PLACE TO WORK

FÜR UNSERE FAMILIEN

ZUSCHUSS FÜR DIE KINDERBETREUUNG

Die Krippen- und Kindergartenbetreuung bezuschussen wir pro Kind großzügig steuer- und sozialversicherungsfrei. Und auch im Falle einer erforderlichen Hortbetreuung von Schulkindern gibt es monetäre Unterstützung.

HURRA, DAS BABY IST DA!

Wir fiebern und freuen uns jedes Mal mit, wenn der Nachwuchs auf die Welt kommt. Um die erfolgreiche „Veröffentlichung“ zu feiern, gibt es als Begrüßungsgeschenk daher unseren ise-Beanie.

ELTERN-KIND-BÜRO

Unterrichtsausfall oder Brückentage können Ursachen für einen Betreuungsengpass sein. Für uns ist das kein Problem, denn dafür haben wir unser Eltern-Kind-Büro.

KIND-KRANK-SITUATIONEN

Ist ein Kind krank und braucht es zu Hause Betreuung, unterstützen wir unbürokratisch.

/ Die Freude war groß als die Gewissheit sich festigte, die Drillinge haben den Start ins Leben gut geschafft. Später kamen Kosten für die Krippe und den Kindergarten. Hier hat die ise mit den steuerfreien Zuschüssen in jedem Fall geholfen die Belastung einzugrenzen. Die zuvorkommende Arbeitszeitregelung ist für uns auch vorteilhaft, da wir so private Termine besser planen können. Auch die ise interne Kindkrank-Regelung ist für eine Familie, insbesondere mit mehreren Kindern, sehr hilfreich. */*

*Maik Faupel: UX Designer,
Softwareentwickler;
Anzahl {Kinder} = [3];*



/ Die familienfreundliche Atmosphäre in der ise GmbH gefällt mir. Die ise bietet viele Unterstützungsmöglichkeiten für die Familie. Neben dem Kinderspielzimmer, den flexiblen Arbeitszeiten und dem Familien-Sommerfest, bietet die ise monatlichen Kinderbetreuungszuschuss. Für mich ist die ise GmbH nicht nur ein Arbeitgeber, sondern auch eine Kultur. */*

*Firas Uthmani:
Softwareentwickler;
Anzahl {Kinder} = [2];*



/ Als ich nach meiner Elternzeit neu in Oldenburg und auf der Suche nach einer spannenden Teilzeitstelle war, reagierte man bei der Agentur für Arbeit skeptisch hinsichtlich einer realistischen Perspektive. Bei der ise hingegen wurde ich mit offenen Armen empfangen, um einen verantwortungsvollen Job in Teilzeit anzutreten. Perfekt, um neben einer erfüllenden Arbeit auch drei Nachmittage pro Woche für meine Kinder da zu sein.*

*Nach meiner zweiten Elternzeit bin ich während der ersten drei Wochen für eine deutlich reduzierte Stundenzahl auf meine alte Stelle zurückgekehrt. So konnte ich viel Zeit mit meinem jüngsten Kind verbringen, für das mit der Krippeneingewöhnung ebenfalls große Veränderungen eingetreten sind, und für uns beide einen sanften Übergang in den neuen Alltag gestalten. */*

*Kristin Irsig:
Product Ownerin;
Anzahl {Kinder} = [2];*

/ Meiner Partnerin ging es am Ende ihrer Schwangerschaft sehr schlecht und aufgrund der Komplikationen und Arztbesuche habe ich es versäumt, rechtzeitig Elternzeit zu beantragen. Dann musste das Kind auch noch vorzeitig entbunden werden, trotzdem hat mir die ise ganz unbürokratisch ermöglicht, die ersten beiden Lebensmonate ungestört mit den Beiden verbringen zu können. Danach wurde das Leben natürlich auch nicht viel unkomplizierter, daher hilft uns die flexible Arbeitszeitregelung sehr. Es war bisher noch nie ein Problem, früher zu gehen, später anzufangen oder kurzfristig einen Urlaubstag genehmigt zu bekommen, wenn ich zu Hause gebraucht werde.*

*Auch finanziell kommt uns die ise mit der Lohnfortzahlung bei Krankheit des Kindes und dem Kinderbetreuungszuschuss sehr entgegen. Das alles, die netten Kollegen und die interessante, abwechslungsreiche Arbeit trägt dazu bei, dass ich mich bei der ise sehr wohl fühle. */*

*Clemens Richter:
Softwareentwickler;
Anzahl {Kinder} = [2];*



/ Bei der ise hingegen wurde ich mit offenen Armen empfangen, um einen verantwortungsvollen Job in Teilzeit anzutreten. */*

/ Gerade auch für ArbeitnehmerInnen in Teilzeit eine tolle Sache, nicht auf die Uhr schauen zu müssen, um die Abholzeiten im KiGa einzuhalten. Dank Zuschuss lieber eine Stunde länger buchen, aber ohne Stress ankommen. */*



Katrin Kirchner:
Assistentin der Geschäftsleitung;
Anzahl {Kinder} = [2];

ISE



VEREINBARKEIT VON BERUF UND PFLEGE

Auch wenn es in der Familie einen pflegebedürftigen Angehörigen gibt, steht man als ArbeitnehmerIn oft in der Situation, den Herausforderungen von Beruf und Pflege gerecht zu werden. Es ist wichtig auch hier Unterstützung zu erhalten. In vielen Fragen ist es für uns als Unternehmen schwierig zu helfen. Daher haben wir für unsere MitarbeiterInnen einen Vertrag mit der awo lifebalance geschlossen. Hier können KollegInnen

nicht nur zu allen Themen der Kinderbetreuung, sondern auch zu Anliegen hinsichtlich der Pflege von Angehörigen wie z. B. Leistungen der Pflegeversicherung, Festlegung der Pflegestufen u. v. m. Hilfe bekommen.

Wir schauen außerdem natürlich immer mit den betroffenen KollegInnen, wie wir darüber hinaus individuelle Lösungen zu ihrer Unterstützung finden.

/ Nachdem meine Mutter vor einigen Jahren an Demenz erkrankte, sich zusätzlich privat bei uns in der Familie einige Veränderungen ergaben und unsere Zwillinge sich im besten Pubertätsalter befanden, waren für mich die flexiblen Arbeitszeiten sehr hilfreich. Um meine Mutter zu unterstützen sowie bei Arztbesuchen zu begleiten, wurde mir auch die Möglichkeit gegeben, zusätzlich zu den flexiblen Arbeitszeiten, meine Arbeitsstunden so zu verteilen, dass ich einen freien Tag in der Woche in Anspruch nehmen konnte. Diese Möglichkeit gab mir bei all den Herausforderungen etwas mehr Ruhe und auch die Zufriedenheit, sich nicht nur für die „Kinderbetreuung“, sondern auch für die „Elternbetreuung“ Zeit nehmen zu können. */*



Birgit Dreiser: Assistenz der Geschäftsleitung;
Anzahl {Kinder} = [2];

/ Ich bin froh in der ise GmbH eingestellt zu sein, weil ich hier die volle Unterstützung der Firma in familiären Notsituationen erhalte. So ist es einfacher für mich - als alleinerziehende Mutter von zwei Kindern - Beruf und Familie zu vereinen.*

Durch die Pflegebedürftigkeit meines Sohnes entstehen Situationen, in denen ich meine Betreuer- und Versorger-Rolle über meinen Beruf stellen muss. Bei der ise GmbH ist beides sogar ohne Einschränkungen kombinierbar. */

Andreea Stamer: Informatikerin;
Anzahl {Kinder} = [2];





SOMMER, SONNE, KIND & KOLLEGEN

FAMILIEN-SOMMERFEST

Wasser marsch, hüpfen bis zum Umfallen und Schminke im Gesicht machen unser Familienfest besonders bunt. Während die Eltern sich austauschen, toben die Kinder auf dem Spielplatz.



/* Manchmal gibt es Wichtigeres als an Technik oder Umsatzzahlen zu denken... und das passiert spätestens auf unseren Betriebsfeiern. Die Sommerfeste mit Familie mag ich besonders gerne, weil aus Kolleginnen und Kollegen dann Partner, Freunde, Väter und Mütter werden. Das macht es gerade bunt und lustig! */

Claudia Cyriacks-Schmitt:
Prokuristin;
Anzahl {Kinder} = [2];



DAS WAR'S NOCH NICHT!

WEITERE VORTEILE FÜR UNSERE MITARBEITER

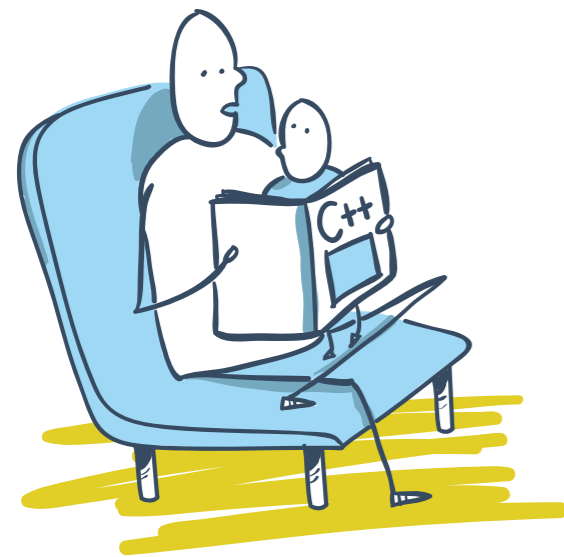
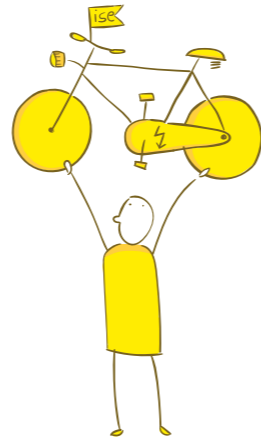


INTENSIVARBEITSPLATZ

Wer eine kreative Phase hat und absolute Ruhe benötigt, kann sich an unseren „Intensivarbeitsplatz“ zurückziehen.

ISE-BIKE

MitarbeiterInnen die gerne Rad fahren, haben die Möglichkeit bei uns ein Dienst-(E)-Bike zu beantragen.



PAPA LIEST VOR

„Papa liest vor“ ist eine Initiative der Stiftung Lesen, die wir gerne unterstützen. Daher stellen wir in unserem Intranet eine stetig wachsende Anzahl an Vorlesegeschichten – natürlich auch für die Mamas – zur Verfügung.



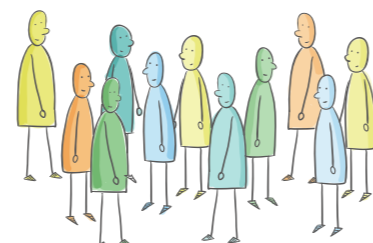
- Kinderbetreuung
- Pflege von Angehörigen
- Psychosoziale Themen

Wir bieten kostenlose Beratung.

charta der vielfalt

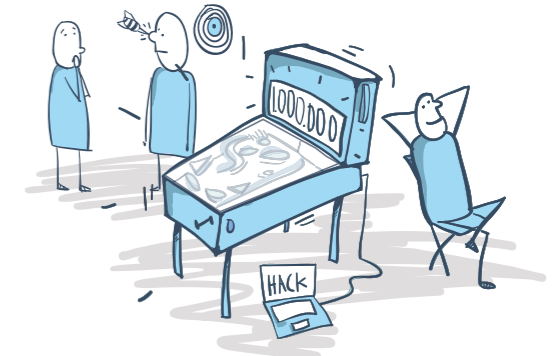


Diversity ist für uns keine Marketingstrategie – wir leben sie seit unserer Gründung. Deshalb haben wir im Juni 2015 die Charta der Vielfalt unterzeichnet. Bei uns arbeiten Menschen aus verschiedensten Ländern, unterschiedlichsten Kulturen und Religionen.



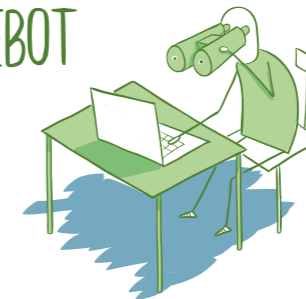
Besonderes Arbeitsumfeld

Unser Spielzimmer mit Flipper, Spielekonsolen, Darts, Kicker und Billard steht jedem für eine Kreativpause zur Verfügung.



GESUNDHEIT SANGEBOT

- Gripeschutz
- Ernährungstipps
- Entspannung
- regelmäßige Sehtests
- Hansefit



Betreuungs-zuschuss

Für Kinder in:

- Krippe
- Kindergarten
- Hort



PARKPLÄTZE

Damit unsere MitarbeiterInnen nicht ständig nervös auf die Uhr gucken und zur Parkuhr sprinten müssen, stehen ihnen kostenlose Parkplätze zur Verfügung.

We will rock you!

Für KollegInnen, die Rhythmus im Blut haben, gibt es einen Bandproberaum, in dem gerockt werden kann.



SPORTLICHE AKTIVITÄTEN

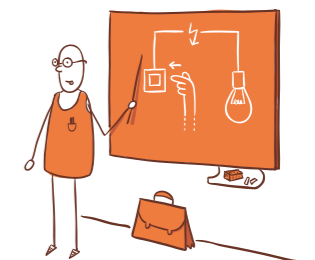
Wir sind nicht nur die „Fitteste Firma 2017“ (Stadtsportbund Oldenburg e.V.), wir bieten auch Raum für gemeinsame, sportliche Aktivitäten, wie z. B.:

- Fußball
- Badminton
- Brunnenlauf
- Spardalauf



WEITERBILDUNG

Denken ist wie googeln, nur krasser. Damit das so bleibt, bieten wir ein breites Spektrum an Fort- und Weiterbildung.



FÜHRUNG IN TEILZEIT

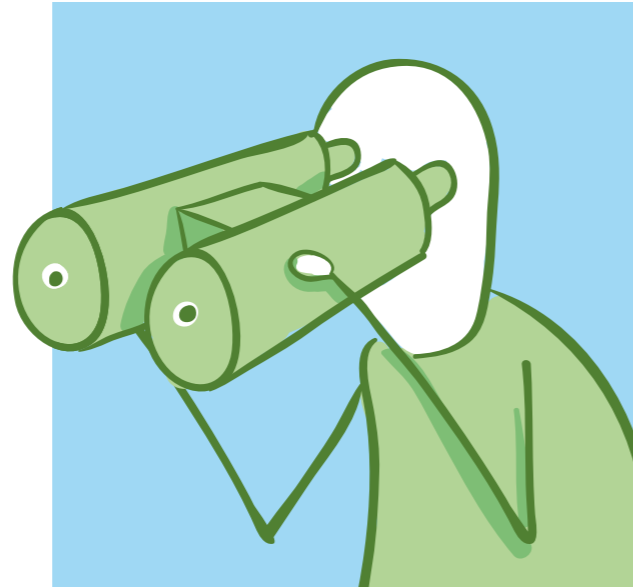
Das Arbeitsleben funktioniert nicht ausschließlich in Vollzeit. Das gilt auch für Führungskräfte.



GLEITZEIT

BLICK IN DIE ZUKUNFT

SO GEHT ES WEITER



Wir bleiben im Gespräch! Persönliche Feedbackgespräche, unsere Vertreterunden oder auch die Zukunftswshops bieten viel Raum, weitere Bedarfe der KollegInnen in Erfahrung zu bringen, Ideen und Anregungen zu sammeln und weiterzuentwickeln.

Ein wichtiger Punkt wird unter anderem sein, den langjährigen MitarbeiterInnen auch im zunehmenden Alter gerecht zu werden. Denn die 50plus-Generation hat andere Vorstellungen und Erwartungen an ihren Arbeitgeber als die jüngeren Generationen.

Schon vor einiger Zeit haben wir uns sehr intensiv mit den Anforderungen an eine Großtagespflege oder Betriebs-KiTa für die ise auseinandergesetzt. Bisher

konnten wir die räumlichen Voraussetzungen leider noch nicht erfüllen. Wir wissen aber, dass der Bedarf einer arbeitsplatznahen Kinderbetreuungsmöglichkeit wachsen wird. Daher wollen wir die Umsetzungsmöglichkeit einer Großtagespflegestelle bzw. Betriebs-KiTa mit unserer weiteren Entwicklung erneut prüfen.

Die Angebote im Gesundheitsmanagement haben sich inzwischen etabliert und werden weiter ausgebaut.

Kurzum, wir bleiben am Ball und halten es mit den Fantastischen Vier:

WIR SIND ZUSAMMEN GROß!



Christoph Sahm:
Mitbegründer und Geschäftsführer;

Als Vater von kleinen Töchtern kenne ich die Probleme, die der Familienalltag mit sich bringen kann, durchaus selber. Es beginnt spätestens mit der Sicherung einer zuverlässigen Betreuung, wenn beide Eltern berufstätig sind. Auch ich habe damals Unterstützung bei der awo lifebalance gesucht und auf diese Weise schnell Hilfe gefunden. Das war eine sehr große Erleichterung für meine Frau und mich.

Familienfreundlichkeit im Unternehmen ist und bleibt für mich ein wichtiger Aspekt unserer Firmenkultur, die ergänzt durch die vielen Angebote hinsichtlich Gesundheit, Fitness, aber auch Freizeit zeigt, dass die ise als Arbeitgeber neben unserer Leidenschaft für innovative Soft- und Hardwareentwicklung mehr zu bieten hat.



Detlef Boss:
Geschäftsführer;

Ich erinnere mich, dass der Alltag mit Kindern nicht bis ins letzte Detail planbar ist. Da gibt es Termine im Kindergarten oder später in der Schule, die richten sich nicht immer nach den Arbeitszeiten.

Für uns als Unternehmen ist es keine Frage, sondern eine logische Konsequenz unseren MitarbeiterInnen Flexibilität zu ermöglichen, um ein Gleichgewicht in die Anforderungen von Familie und Beruf zu bringen.

IMMER EIN OFFENES OHR



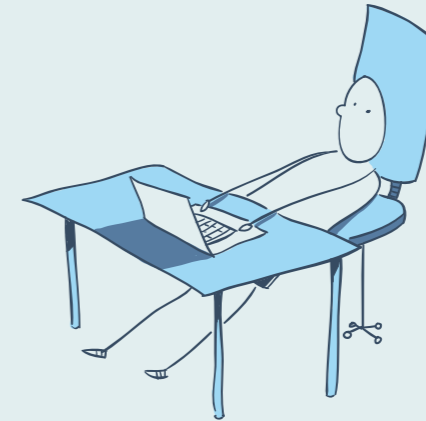
„Es wird immer gleich ein wenig anders, wenn man es ausspricht.“, schrieb einst Hermann Hesse. Sorgen und Nöte, ob privat oder im Beruf, können den Stress fördern und die Zufriedenheit stark beeinträchtigen. Besonders, wenn man das Gefühl hat allem alleine gegenüber zu stehen. Wir sind für unsere Mitarbeiterinnen und Mitarbeiter da und haben immer ein offenes Ohr und eine offene Tür für ihre Belange. Gemeinsam haben wir bisher für viele Probleme eine Lösung gefunden.



Claudia Cyriacks-Schmitt:
Prokuristin;



Nicole Otten:
Personalreferentin;



SIE HABEN FRAGEN ODER
MÖCHTEN SICH DIREKT BEWERBEN?
DANN MELDEN SIE SICH HIER:

Tel.: +49 441 680 06 0
E-Mail: bewerbung@ise.de

ise Individuelle Software und Elektronik GmbH
Osterstraße 15
26122 Oldenburg

COOL WEBSITE TO LOOK AT:



www.ise.de

The logo for 'ise' features the lowercase letters 'ise' in a bold, black, sans-serif font. A thick, horizontal orange bar is positioned above the letters, extending slightly beyond the width of the 'i' and 'e'.